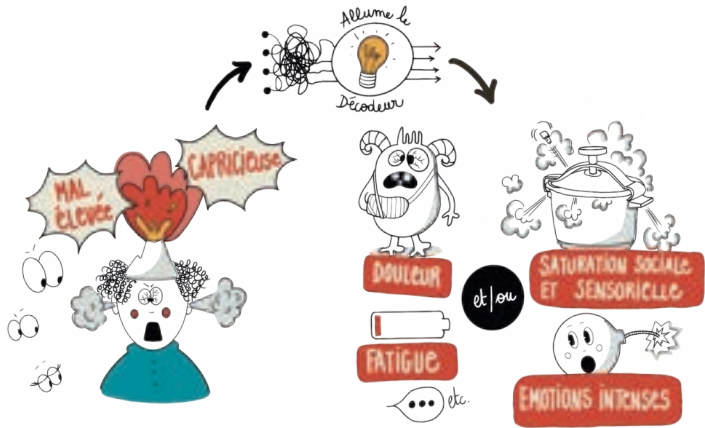
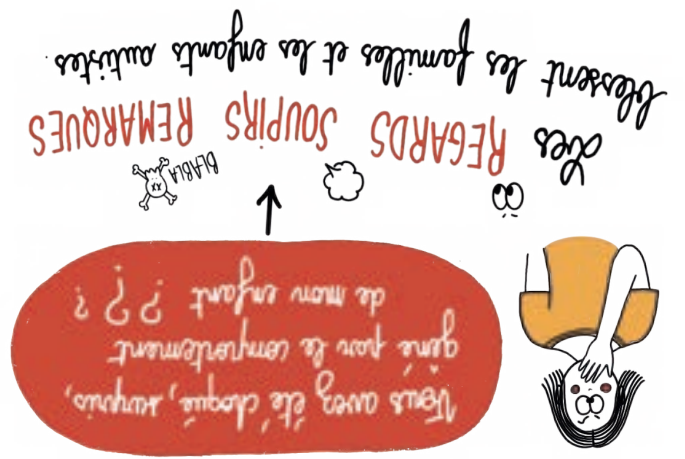
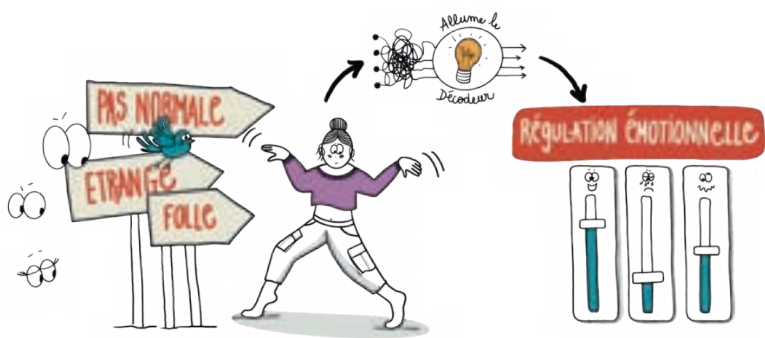


“ L'isolement est nécessaire pour se ressourcer des stimulations sociales et sensorielles.



“ Une "crise" peut être déclenchée par une sensation, une émotion, difficile à communiquer et à gérer.



“ Les gestes et les sons "bizarres" sont aussi un moyen de gérer les émotions.

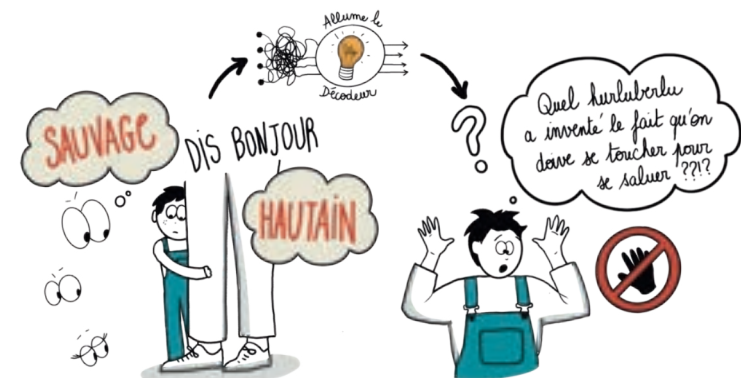
Pour en savoir +



SCANNEZ MOI



© Un Pingouin à la ferme



“ Les particularités autistiques rendent le respect des conventions sociales difficiles.

