

métropole  
aidante<sup>©</sup>

— ASSOCIATION LOI 1901

Présentation de la démarche collective  
métropole aidante

—  
Décembre 2021

Avec le soutien de

**GRAND LYON**  
la métropole

**ars**  
Agence Régionale de Santé  
Auvergne-Rhône-Alpes

**GROUPE**  
**APICIL**

01

-  
 **Pourquoi métropole  
aidante ?**

## Avant propos : Qui sont les aidants ?

**Les aidants sont des proches non professionnels qui apportent une aide régulière à une personne dépendante de leur entourage, pour les activités de la vie quotidienne.**

- > Nursing, soin, accompagnement à l'éducation et à la vie sociale, démarches administratives, coordination, vigilance permanente, soutien psychologique, activités domestiques...
- > Le proche aidé peut être touché par le **handicap**, la **maladie** ou le **grand âge**.
- > L'aidant peut être le **parent**, l'**enfant**, le **grand-parent**, le **frère**, la **sœur**, la **tante**, l'**oncle**, le **conjoint**, le **voisin**, etc.

## Constat

### > Aperçu des aidants de la métropole de Lyon

# 165.000 aidants de la métropole de Lyon

**82%** d'entre eux s'occupent de personnes âgées ou en situation de handicap

**35.000** sont sur-sollicités (ils consacrent plus de 50h/semaine au proche aidé)

**55.000** (près d'1/3) soutiennent plusieurs proches à la fois

## Constat

> **+ de 300** solutions pour les aidants

Soutien psychologique et social, répit en établissement, répit à domicile, aide administrative....

## Par où commencer ?

## Problématique



Oui d'accord, mais moi, en tant qu'aidant, comment je fais ? Vers qui ? Où ?

**AIDEZ-MOI !**

métropole  
aidante®

— ASSOCIATION LOI 1901

Solution : ce que propose **métropole aidante**

**Toutes les solutions pour tous aidants de la métropole de Lyon**

- > Porte d'entrée unique pour tous les aidants et les professionnels de la métropole de Lyon
- > Recense, structure et coordonne l'offre de soutien aux aidants
- > Lieu ressource où les aidants pourront être accueillis, écoutés, informés et orientés
- > Offre une meilleure lisibilité des propositions existantes

02

-  
Qu'est-ce que métropole  
aidante ?

# Métropole aidante, c'est à la fois :

## > Un lieu

**292, Rue Vendôme | Lyon 3<sup>e</sup>  
(Métro Saxe-Gambetta)**

### Horaires

- > Lundi de 14h à 19h
- > Mardi au vendredi 11h – 19h
- > Samedi 9h – 14h

### Espace d'accueil, d'écoute, d'information et d'orientation :

- > Trouver une solution adaptée à ma situation
- > Participer aux ateliers, formations, groupes de parole, etc...

### Lieu ressource pour les professionnels

- > Bureaux partagés, salles de réunion

## > Un numéro

**04 72 69 15 28**

Disponible **aux horaires d'ouverture** pour vous écouter, vous informer et vous orienter vers les dispositifs adaptés à votre situation.

## > Un site internet

**[www.metropole-aidante.fr](http://www.metropole-aidante.fr)**

Regroupant l'ensemble des services disponibles pour les aidants de la métropole de Lyon

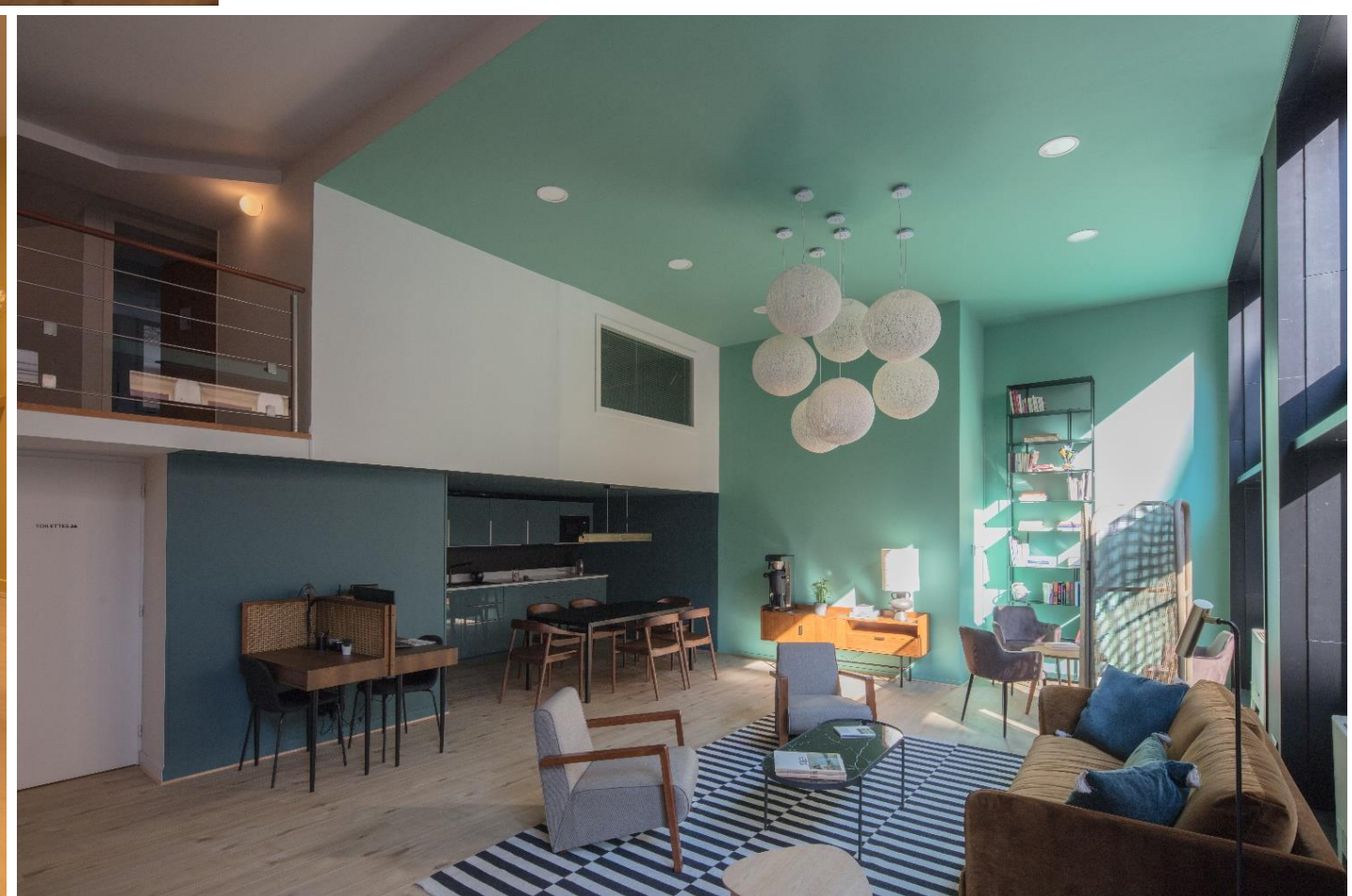
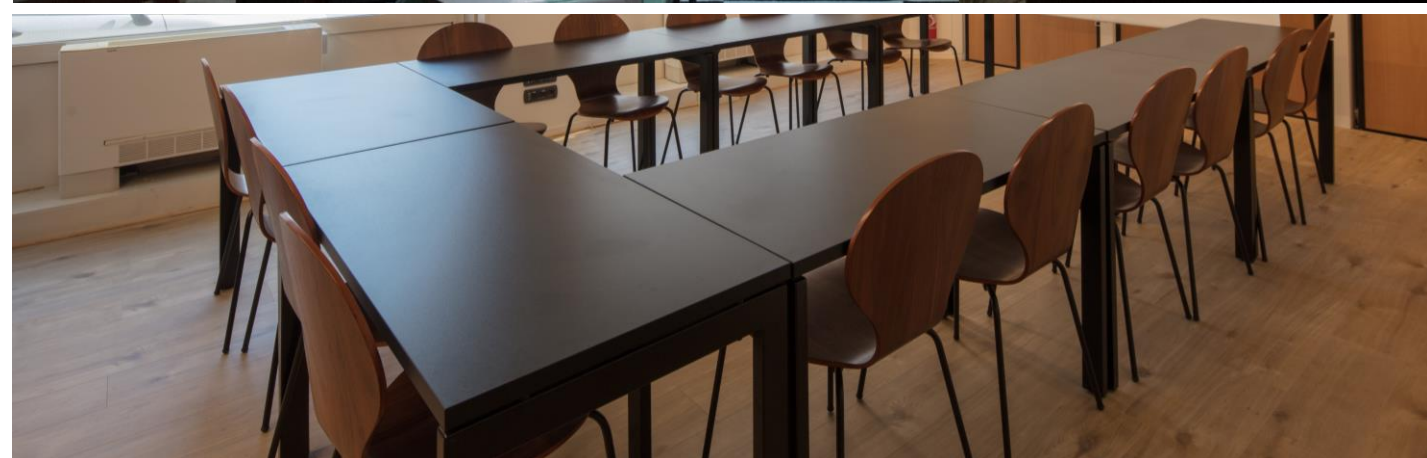
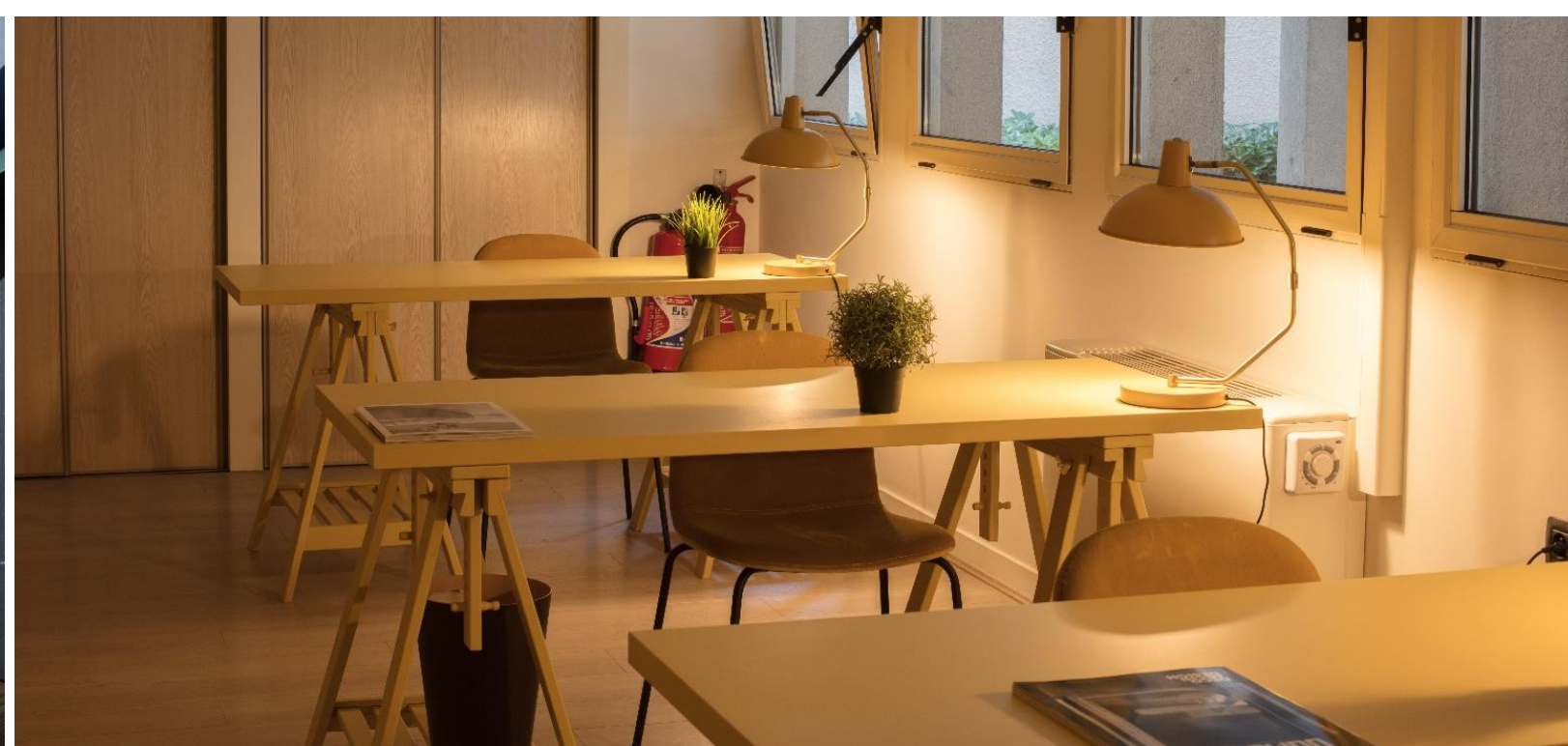
## > Un formulaire de contact

Accessible à tous pour contacter l'équipe de métropole aidante

**métropole  
aidante**®

— ASSOCIATION LOI 1901





## Présentation du site web (vidéo)



## Un service adapté aux besoins des aidants



Information/orientation



Répit en établissement



Soutien psychologique et social



Répit à domicile



Formation



Démarches administratives



Santé et prévention

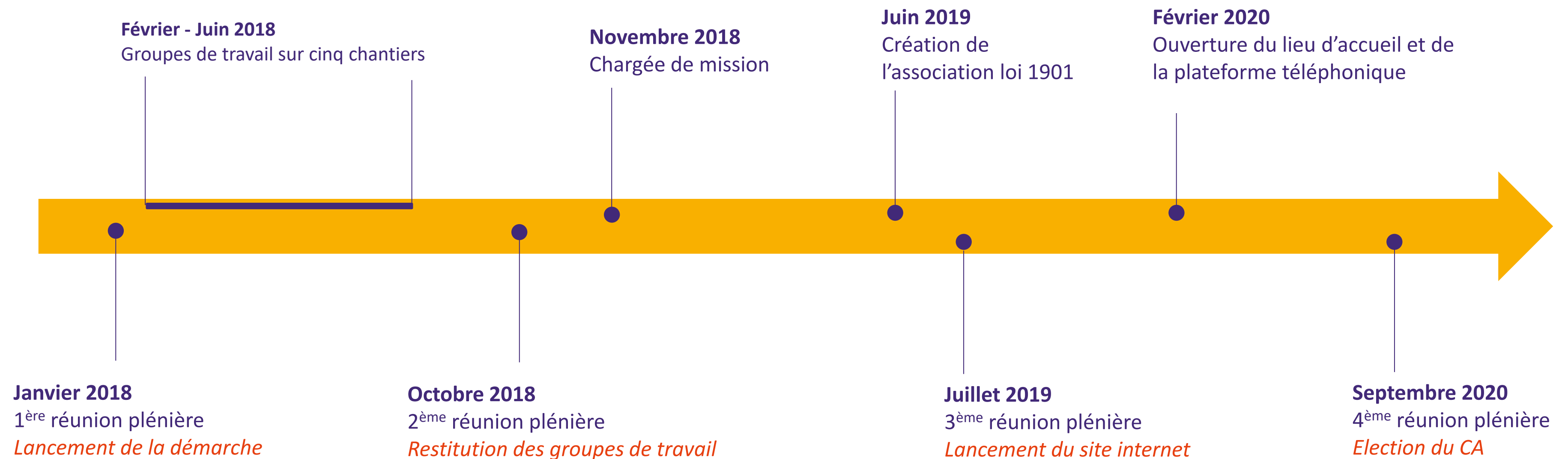


Technologies

03

-  
**Comment fonctionne  
métropole aidante ?**

# Chronologie



# Métropole aidante : Une première en France

- > Métropole aidante est une expérimentation sur 3 ans (2020, 2021, 2022)
- > Elle est financée par 2 partenaires publics

**GRAND LYON**  
la métropole

**ars**  
Agence Régionale de Santé  
Auvergne-Rhône-Alpes

- > Et 1 partenaire privé

**GROUPE  
APICIL**

**métropole  
aidante**®  
— ASSOCIATION LOI 1901

# Un collectif de 150 membres

## > UN COLLECTIF ENGAGE ET COORDONNE

- + de 150 acteurs engagés dans le soutien aux aidants : associations, établissements de santé, services publics entreprises
- Soutenus par l'ARS et la Métropole de Lyon

**GRAND LYON**  
la métropole



## > UNE ASSOCIATION LOI 1901

- Adhésion ouverte à tous : personnes morales ou physiques
- 4 collèges : fondateurs, acteurs, partenaires, proches aidants

métropole  
aidante®  
— ASSOCIATION LOI 1901

# 16 membres au Conseil d'Administration

## > 7 MEMBRES FONDATEURS



## > 3 MEMBRES ACTEURS



## > 3 MEMBRES PARTENAIRES



## > 3 MEMBRES PROCHES AIDANTS

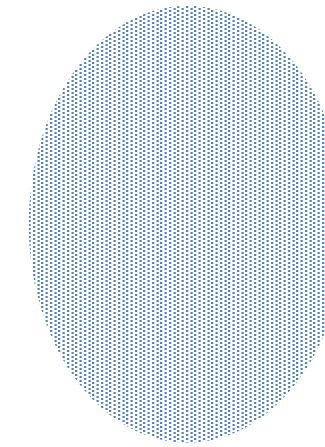




# Une équipe



**Fleur LEPLAT**  
Coordinatrice du projet



**Pascale Genton**  
Assistante administrative



**Hélène DUVAL, Sophie OSIO & Gabin  
BUGAUT**  
Chargé(e)s d'accueil, d'écoute,  
d'orientation et d'information



**Lise-Marie PAREL**  
Chargée de communication (en  
alternance)

Un lieu  
d'accueil  
animé, avec  
des acteurs  
investis



métropole  
aidante®  
— ASSOCIATION LOI 1901

04

—  
**Comment communique  
métropole aidante ?**

# Comment relayons-nous les actions des membres du collectif ?

## > VIA L'AGENDA DU SITE

Actions sur l'ensemble de la métropole de Lyon

The screenshot shows the website header with the logo 'métropole aidante' and the tagline 'TOUTES LES SOLUTIONS POUR TOUS LES AIDANTS DE LA MÉTROPOLE DE LYON'. Below the logo are navigation links: 'Le lieu d'accueil', 'Je m'informe sur mon rôle d'aidant', 'J'évalue ma situation', and 'Je trouve un service adapté à mes besoins'. The main content area is titled 'Agenda' and features a search bar with fields for 'A partir du :', 'Jusqu'à :', and a 'Chercher' button.

208 événements correspondent à votre recherche

Two event cards are shown. The first card is for 'Café des aidants « Confinement, inquiétudes, restrictions : être aidant au temps du covid » – Cyprian services' on 25 février 2021 from 15h30 to 17h. The second card is for 'Permanence « entretien psychologique individuel » – France Alzheimer' on 25 février 2021 from 11h to 13h30. Each card includes a 'Découvrir' button.

## > VIA LE PLANNING DU LIEU D'ACCUEIL

Actions sur le lieu d'accueil uniquement

The screenshot shows a weekly planning page for the location '292, rue Vendôme 69003 Lyon (Métro Saxe-Gambetta)'. The title is 'PLANNING DU LIEU D'ACCUEIL' and the period is 'SEMAINE DU 22 AU 27 FÉVRIER 2021'. The events are listed by day:

- lundi 22**: No events listed.
- mardi 23**:
  - S'épanouir avec la sophrologie (14h - 15h) by Meriç Duranson (06 62 31 47 28)
  - Prendre des vacances ? oui, mais ... (14h - 16h) by Les Fenottes (04 72 43 04 77)
  - Venez tester un jeu sur tablette (14h - 16h) by Helpy (04 72 69 15 28)
- mercredi 24**:
  - La pause du mercredi (10h - 12h) by Une souris verte (07 83 71 23 89)
- jeudi 25**:
  - Permanence «entretien psychologique individuel» (11h - 13h30) by France Alzheimer (04 78 42 17 65)
  - Permanence «enfants en situation de handicap» (11h - 17h) by Une souris verte (07 83 71 23 89)
- vendredi 26**: No events listed.
- samedi 27**: No events listed.

# Où trouver nos informations ?

> VIA LA NEWSLETTER



21 mai 2021

TOUTES LES SOLUTIONS  
POUR TOUS LES AIDANTS  
DE LA MÉTROPOLE DE LYON

## Métropole aidante reprend ses activités aux horaires habituels

Nous vous attendons au sein du lieu d'accueil au 292 rue Vendôme, Lyon 3e (métro Saxe-Gambetta), dans le strict respect des règles sanitaires.

Découvrez dans cette newsletter toutes les actions de la semaine destinées aux aidants de la métropole de Lyon.

PLANNING DU LIEU D'ACCUEIL	
SEMAINE DU 31 MAI AU 5 JUIN 2021	
<b>jeudi 31</b> Formation des aidants 13h30 - 16h France Albatros 04 78 42 17 45	<b>jeudi 3</b> Orientation psychologique individuelle 15h - 18h30 France Albatros 04 78 42 17 45
<b>vendredi 1</b> Séminaire avec la sophrologie 15h - 16h Marie Duranton 04 62 91 47 38	<b>vendredi 4</b> Atelier sophrologie 15h - 18h30 Laurélie Marsot 06 39 34 37 64
<b>jeudi 31</b> Pause «Prévention et répit» 15h30 - 17h Entre-actes 04 69 99 16 48	<b>Atelier aidant-aidé</b> «EMOTIONS ET COMMUNICATIONS» 10h - 12h CFEVA 04 77 75 04 04
<b>mercredi 2</b> Programme de psychoéducation BREF 15h - 17h Hélène de Viret 04 38 75 84 40	<b>jeudi 5</b>

ACTUALITÉS

### EVENEMENTS

#### Les prochains évènements

Pause « Prévention et répit » –  
Entre-Actes (permanence)

25  
mai  
2021

En Savoir Plus

Atelier « Prendre soin de son  
sommeil » – Entre-Actes  
(permanence)

25  
mai  
2021

En Savoir Plus

RePairs aidants « Se maintenir  
en bonne santé » – APF France  
Handicap

25  
mai  
2021

En Savoir Plus

> VIA LES RESEAUX SOCIAUX



@metropoleaidanteofficiel



@metropoleaidante



@metropoleaidante



@metropoleaidante

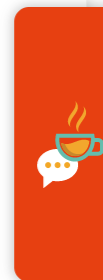


# Où trouver nos supports de communications ?

## > CONSULTER L'ESPACE PRESSE

### Communiqué de presse

- 12 juillet 2019 : métropole aidante : une démarche partenariale unique en France  
[Télécharger le communiqué de Presse](#)
- 6 février 2020 : métropole aidante ouvre ses portes aux 160 000 aidants de la métropole de Lyon  
[Télécharger le communiqué de Presse](#)



### Logo



[Télécharger le logo](#)

### On parle de nous

- PODCAST

Emission « Vivre Ensemble » de Radio Pluriel – 30/10/2019

[Ecouter le podcast](#)

### Affiches et flyers



[Télécharger l'affiche](#)  
[Télécharger le flyer](#)

[Télécharger l'affiche](#)  
[Télécharger le flyer](#)

[Télécharger l'affiche](#)  
[Télécharger le flyer](#)

Si vous souhaitez des supports papier, [contactez-nous](#).

### Contact presse

Fleur Leplat, Coordinatrice de métropole aidante

[Accéder au formulaire de contact](#)

> PARTAGER NOS AFFICHES ET FLYERS (disponibles dans l'espace presse et sur le lieu d'accueil)



**métropole aidante®**  
— ASSOCIATION LOI 1901

**Toutes les solutions  
pour tous les aidants  
de la métropole  
de Lyon**

Un lieu  
292, rue Vendôme  
69003 Lyon

Un site  
[www.metropole-aidante.fr](http://www.metropole-aidante.fr)  
f t i n

Un numéro  
04 72 69 15 28

Avec le soutien de  
GRANDLYON la métropole | ARS | GROUPE APICIL



**métropole aidante®**  
— ASSOCIATION LOI 1901

**Toutes les solutions  
pour tous les aidants  
de la métropole  
de Lyon**

Un lieu  
292, rue Vendôme  
69003 Lyon

Un site  
[www.metropole-aidante.fr](http://www.metropole-aidante.fr)  
f t i n

Un numéro  
04 72 69 15 28

Avec le soutien de  
GRANDLYON la métropole | ARS | GROUPE APICIL



**métropole aidante®**  
— ASSOCIATION LOI 1901

**Toutes les solutions  
pour tous les aidants  
de la métropole  
de Lyon**

Un lieu  
292, rue Vendôme  
69003 Lyon

Un site  
[www.metropole-aidante.fr](http://www.metropole-aidante.fr)  
f t i n

Un numéro  
04 72 69 15 28

Avec le soutien de  
GRANDLYON la métropole | ARS | GROUPE APICIL

# métropole aidante<sup>©</sup>

— ASSOCIATION LOI 1901

---

292 rue Vendôme, 69003 Lyon

04 72 69 15 28

[www.metropole-aidante.fr](http://www.metropole-aidante.fr)

