

LES TROUBLES DES APPRENTISSAGES



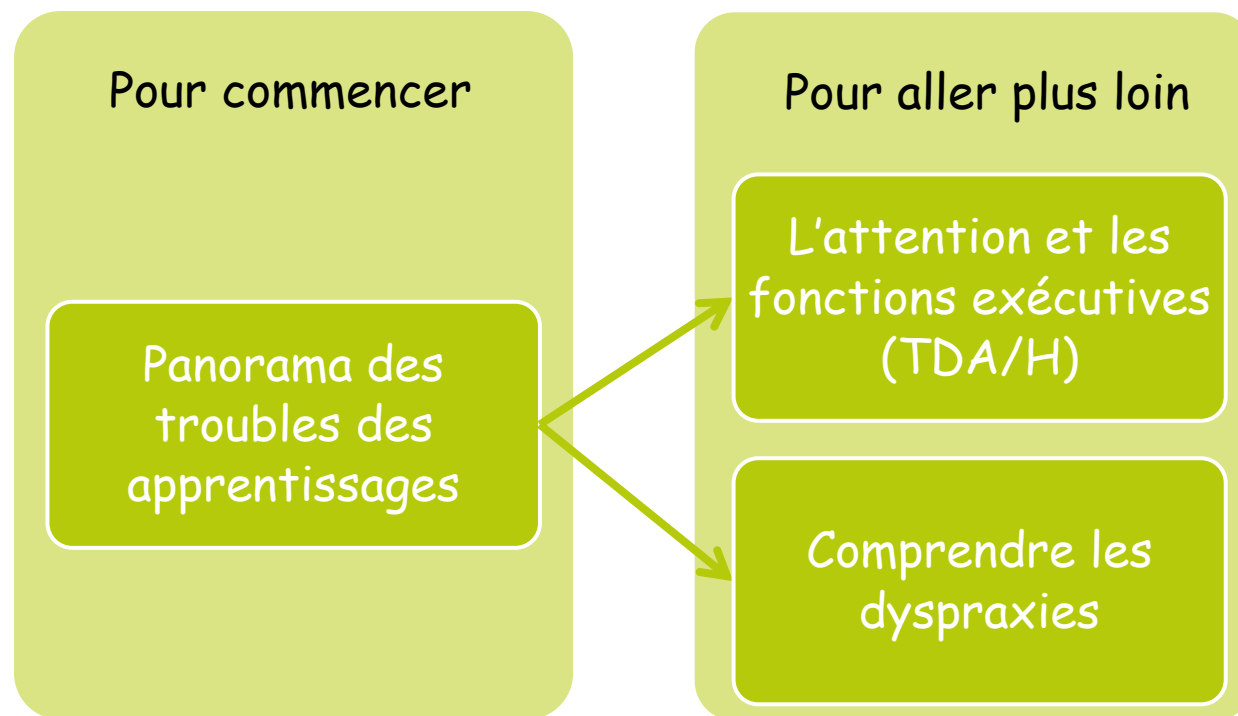
Formations proposées
par le DELTA 01

Introduction

- Communément appelés troubles "DYS", les troubles spécifiques des apprentissages font partie des Troubles NeuroDéveloppementaux (TND). Ils sont le résultat d'un dysfonctionnement d'une ou plusieurs fonctions cognitives mises en jeu dans les apprentissages.
- 5 à 7% des enfants d'âge scolaire présentent des troubles spécifiques des apprentissages qui s'accompagnent d'un échec scolaire plus ou moins sévère.
- 40% des enfants dys présentent plusieurs troubles des apprentissages (Inserm).
- Le repérage, le diagnostic et l'accompagnement sont des enjeux décisifs pour limiter l'impact de ces troubles sur le parcours des enfants.

Présentation des formations

Le DELTA 01 (Dispositif d'Expertise et de Liaison pour les Troubles des Apprentissages) vous propose trois formations pour mieux comprendre et accompagner les enfants "DYS".



Personne à contacter pour plus de renseignements : emilie.hoarau@fondation-ove.fr

PANORAMA DES TROUBLES DES APPRENTISSAGES

Les comprendre pour accompagner au
quotidien

LES MÉCANISMES DE
L'APPRENTISSAGE



TDAH

DYSPHASIE

DYSPRAXIE

LES TROUBLES DES
APPRENTISSAGES

MEMOIRES

DYSLEXIE

DYSGRAPHIE

DYSCALCULIE

Panorama des troubles des apprentissages : les comprendre pour accompagner au quotidien

Public : tout professionnel rencontrant des enfants ayant des troubles des apprentissages (éducateurs, enseignants, paramédicaux...)

6 à 15 personnes

Durée de la formation : 2 jours

Intervenants : un neuropsychologue et un ergothérapeute du DELTA 01

Formation dispensée en présentiel à la DG ou sur site

● Objectifs :

- Connaître les mécanismes de l'apprentissage
- Avoir des bases théoriques sur les troubles des apprentissages
- Prendre conscience et identifier les difficultés de ces enfants
- Croiser les regards pour évaluer globalement une situation
- Être capable de s'adapter au quotidien

● Contenu de la formation :

- ❑ Théorie sur les mécanismes de l'apprentissage et les troubles des apprentissages
- ❑ Mises en situation autour des troubles des apprentissages
- ❑ Ateliers de co-construction d'aménagements
- ❑ Identification des différents partenaires dans la démarche diagnostique
- ❑ Etude de cas



A la découverte de l'Univers de l'attention et des fonctions exécutives

Neuropsychologues - DELTA 01

L'attention et les fonctions exécutives (TDA/H)

Public : tout professionnel rencontrant des enfants ayant des troubles des apprentissages (éducateurs, enseignants, paramédicaux...)

6 à 15 personnes

Prérequis : avoir participé à la formation « panorama des troubles des apprentissages »

Durée de la formation : 2 jours

Intervenants : deux neuropsychologues du DELTA 01

Formation dispensée en présentiel à la DG ou sur site

● Objectifs :

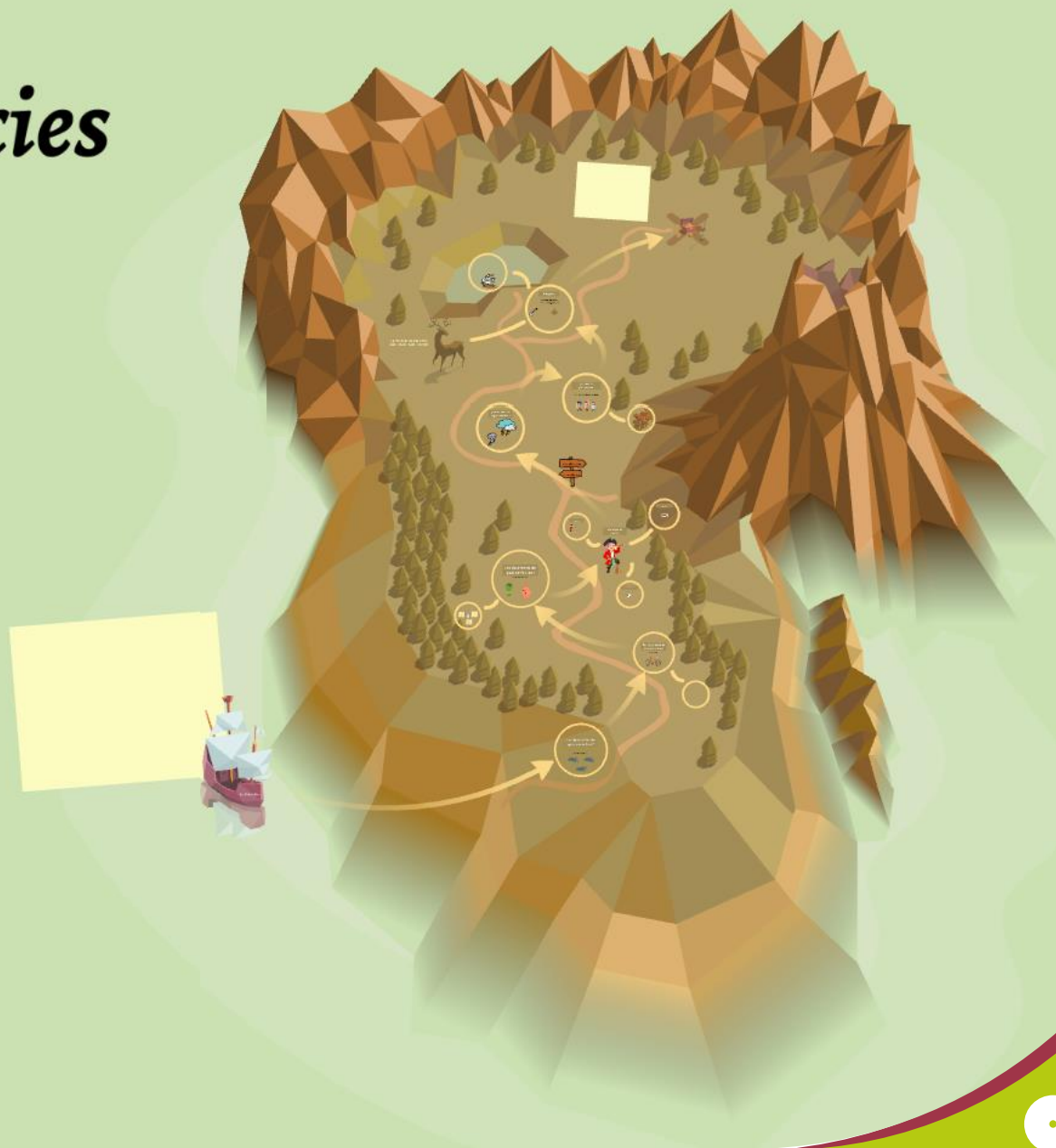
- Connaître et comprendre les différentes formes d'attention et les fonctions exécutives
- Connaître les troubles et comprendre leurs répercussions au quotidien et sur les apprentissages.
- Identifier des difficultés qui pourraient relever de troubles de l'attention et des fonctions exécutives.
- Savoir replacer ces troubles dans une compréhension globale de l'enfant
- Comprendre l'importance de la démarche diagnostique et de la pluridisciplinarité
- Connaître les pistes d'intervention, être capable de s'adapter et de proposer des outils au quotidien

● Contenu de la formation :

- Théorie et modèles de l'attention et des fonctions exécutives
- Théorie sur le Trouble du Déficit d'Attention/Hyperactivité
- Mises en situation et vidéos
- Ateliers de Co-constructions d'aménagements
- Mise à disposition d'ouvrages et d'outils à consulter sur place

Comprendre les dyspraxies

de la théorie aux adaptations



Comprendre les dyspraxies : de la théorie aux adaptations

Public : tout professionnel rencontrant des enfants ayant des troubles des apprentissages (éducateurs, enseignants, paramédicaux...)

6 à 15 personnes

Prérequis : avoir participé à la formation « panorama des troubles des apprentissages »

Durée de la formation : 1 jour

Intervenants : deux ergothérapeutes du DELTA 01

Formation dispensée en présentiel à la DG ou sur site

- Objectifs :

En fin de formation vous pourrez :

- Vous approprier un socle de connaissances théoriques
- Comprendre les difficultés de l'enfant en les expérimentant
- Concevoir et proposer des aides et aménagements au quotidien
- Repérer les répercussions sur les apprentissages
- Prendre part à la détection des signes d'appel et identifier les relais nécessaires

- Contenu de la formation :

- ❑ Théories sur les dyspraxies (Troubles du Développement des Coordinations) et troubles associés
- ❑ Sensibilisation à la démarche diagnostique pluridisciplinaire
- ❑ Mises en situation autour des dyspraxies et de leur(s) impact(s) sur le quotidien
- ❑ Ateliers co-construction d'aménagements