

## Des gestes simples

### Partout, supprimez les collections d'eau

**Avaloirs pluviaux, pièges à sable, réseaux techniques, bornes de chantiers, bassins d'eau claire, creux d'arbres**

- ▶ Cartographiez et traitez (anti-larvaire) lors de leur mise en eau

#### Cimetières

- ▶ Incitez à une pratique modifiée (pas d'eau dans les vases, à la place : sable humide)

#### Jardinières

- ▶ Rationnez leur arrosage. Terre humide, jamais d'eau apparente

#### Soucoupes sous les pots de fleurs, vases

- ▶ Videz-les au moins une fois par semaine ou remplissez de sable qui, mouillé, permet à la plante d'y puiser son eau

#### Gouttières, rigoles d'évacuation obstruées

- ▶ Curez-les et entretenez-les très régulièrement

#### Réserves d'eau (bidons, bacs pour arrosage)

- ▶ Couvrez-les de toiles moustiquaires ou autre tissu

#### Stockages d'objets susceptibles de conserver l'eau

- ▶ Videz-les puis retournez-les ou rentrez-les

#### Contact

ars-rhonealpes-  
environnement-sante@  
ars.sante.fr

#### En savoir plus

[www.signalement-moustique.fr](http://www.signalement-moustique.fr)

#### Agence régionale de santé (ARS) Rhône-Alpes

241 rue Garibaldi - CS 93383  
69418 Lyon Cedex 03  
04 72 34 74 00  
[www.ars.rhonealpes.sante.fr](http://www.ars.rhonealpes.sante.fr)

#### Entente interdépartementale Rhône-Alpes pour la démoustication (EID)

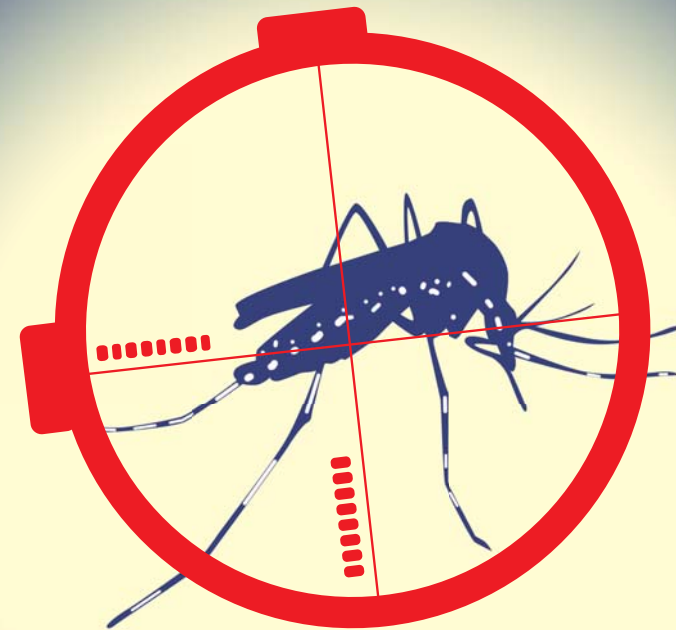
31 chemin des Prés de la Tour  
73310 Chindrieux  
04 79 54 21 58  
[www.eid-rhonealpes.com](http://www.eid-rhonealpes.com)



**ars**  
Agence Régionale de Santé  
Rhône-Alpes

Agents d'entretien des espaces publics  
non bâtis et des voiries

## GUIDE



### MOUSTIQUE TIGRE\*

## IDENTIFIER ET DÉTRUIRE LES GÎTES LARVAIRES

\*Aedes Albopictus

# AGENTS D'ENTRETIEN, VOTRE MOBILISATION EST ESSENTIELLE



## Les gîtes larvaires spécifiques de la voirie et des espaces publics non bâtis

### Avaloirs pluviaux, pièges à sable, réseaux techniques...



### Bornes de chantiers



### Creux d'arbres



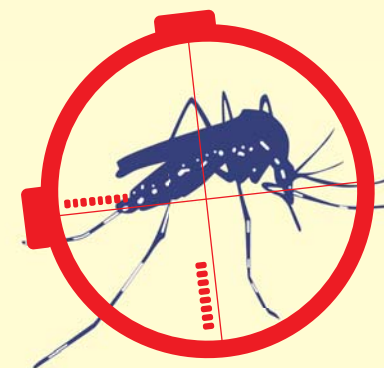
### Bassins d'eau claire



### Cimetières



Les gîtes de reproduction d'*Aedes albopictus*, dit moustique tigre, sont majoritairement « fabriqués » par l'Homme, le plus souvent en milieu urbain ou périurbain, au sein des domiciles privés (cours, jardins, balcons...) mais aussi des espaces collectifs. La femelle pond ses œufs sur la partie sèche qui jouxte une surface d'eau et ceci dans toute sorte de réceptacles : vases, fûts d'eau de pluie, pneus usagés, pièges à sable des bouches d'égouts, creux d'arbre, etc.



## Les autres gîtes larvaires retrouvés dans tous les milieux

### Jardinières, soucoupes sous les pots de fleurs, vases



### Gouttières, rigoles d'évacuation obstruées



### Réserves d'eau : bidons, bacs pour arrosage



### Stockages d'objets susceptibles de conserver l'eau



\*taille réelle