

Technologie MATIERE, MOUVEMENT, ENERGIE, INFORMATION

- Connaître et identifier les différentes sources d'énergie renouvelables ou non renouvelables.



Les différentes sources d'énergies

Une source d'énergie, c'est une réserve d'énergie utilisable.

Toutes les énergies sont puisées dans la nature, elles sont **naturelles**.

Exercice 1 : Ecris le nom des sources d'énergie présentées dans la vidéo.

muscle - vent - pétrole soleil - charbon

				
muscle	soleil	charbon	pétrole	vent

Ces sources d'énergie se classent en deux groupes :

- **Les sources d'énergie épuisables** (elles peuvent disparaître si on utilise tout) :

- **les sources d'énergie fossiles** (formées il y a des millions d'années dans les profondeurs de la Terre) = le **charbon**, le **gaz naturel** et le **pétrole**.
- **l'uranium**

- **Les sources d'énergie renouvelables** (elles ne s'épuisent pas) : ce sont le **soleil**, l'**eau**, le **vent**, la **géothermie** (chaleur de la terre), la **biomasse** (bois, végétaux, paille).

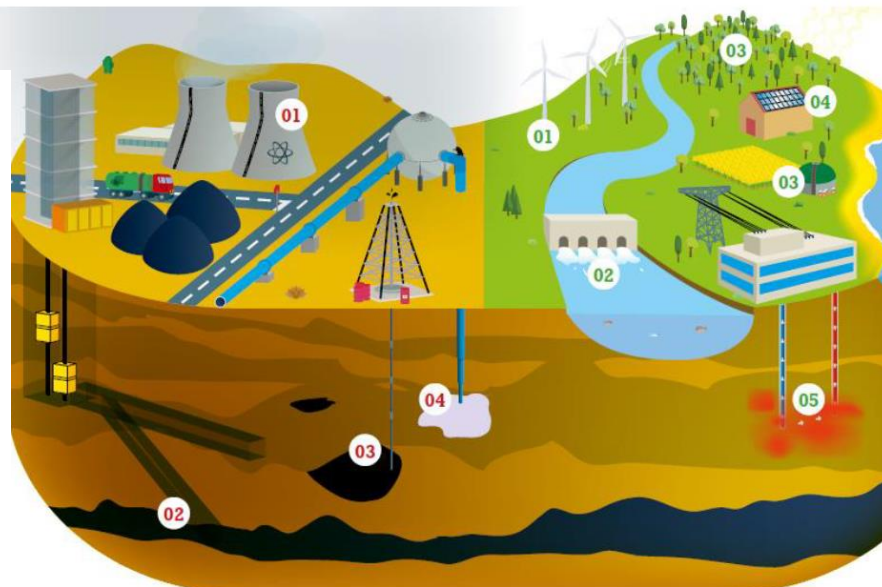
EPUISABLES

01 Uranium =
le Nucléaire

02 Charbon

03 Pétrole

04 Gaz naturel



RENOUVELABLES

01 Vent

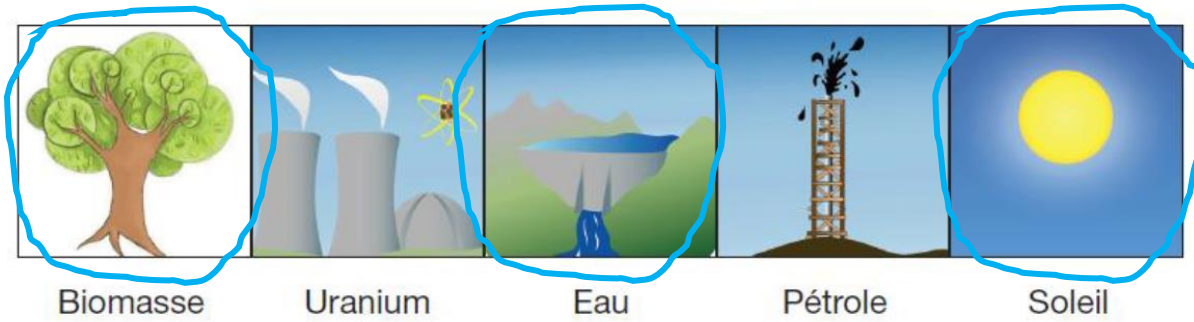
02 Eau

03 Biomasse

04 Soleil

05 Géothermie

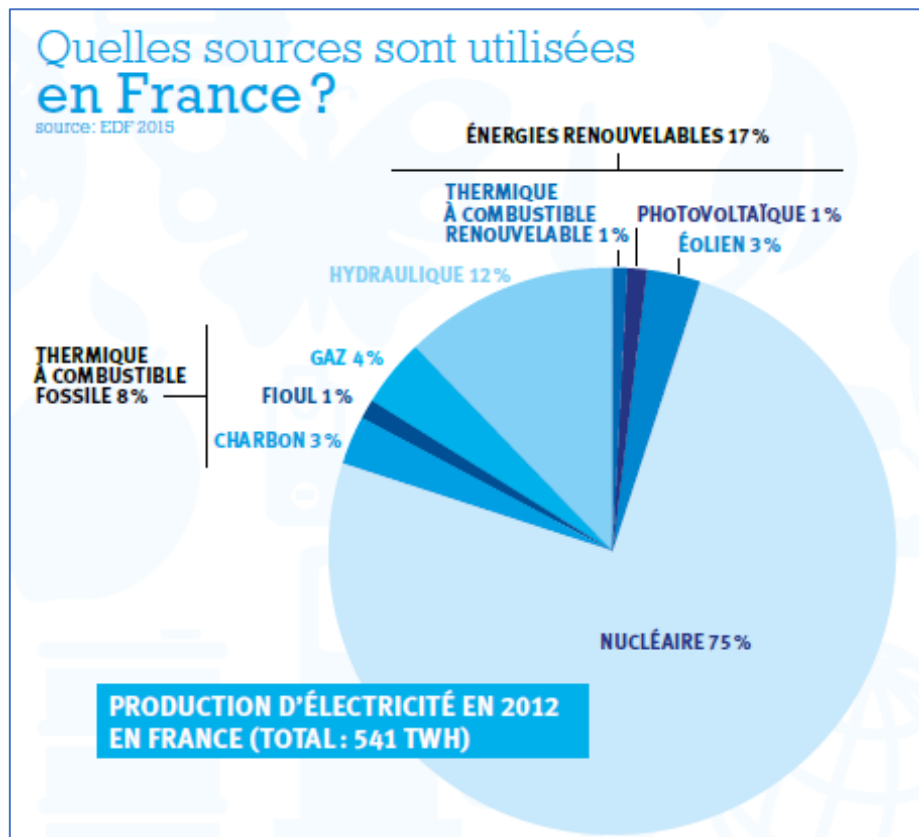
Exercice 2 : Entoure en bleu les sources d'énergie renouvelables :



Exercice 3 : Observe le document, pour répondre à la question :

Quelle est la source la plus utilisée en France en 2012 pour fabriquer de l'électricité ?

C'est le nucléaire



Comme ce n'est pas une source renouvelable, il va falloir changer nos habitudes si on ne veut pas manquer d'énergie !