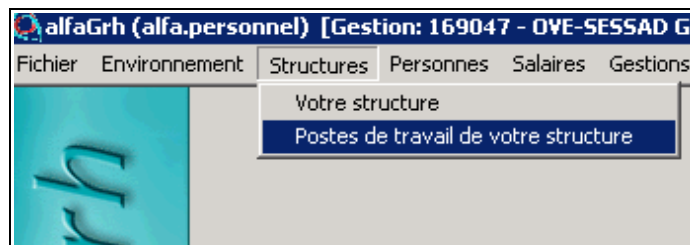


## Mode opératoire

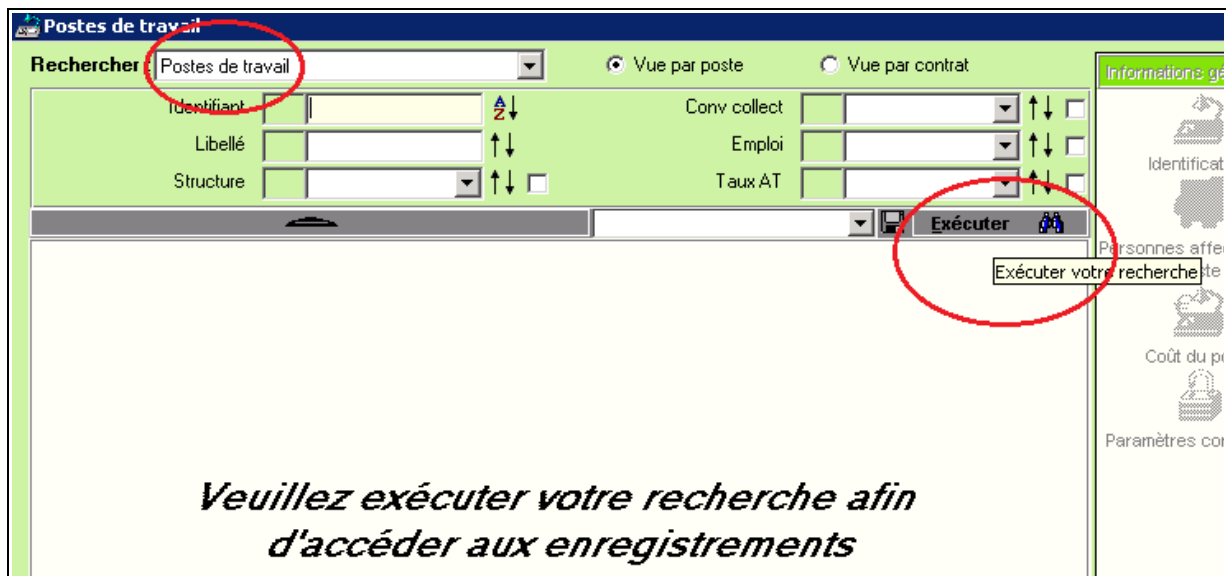
# Obtenir sa liste de postes de travail ouverts au tableau des effectifs

Janvier 2015

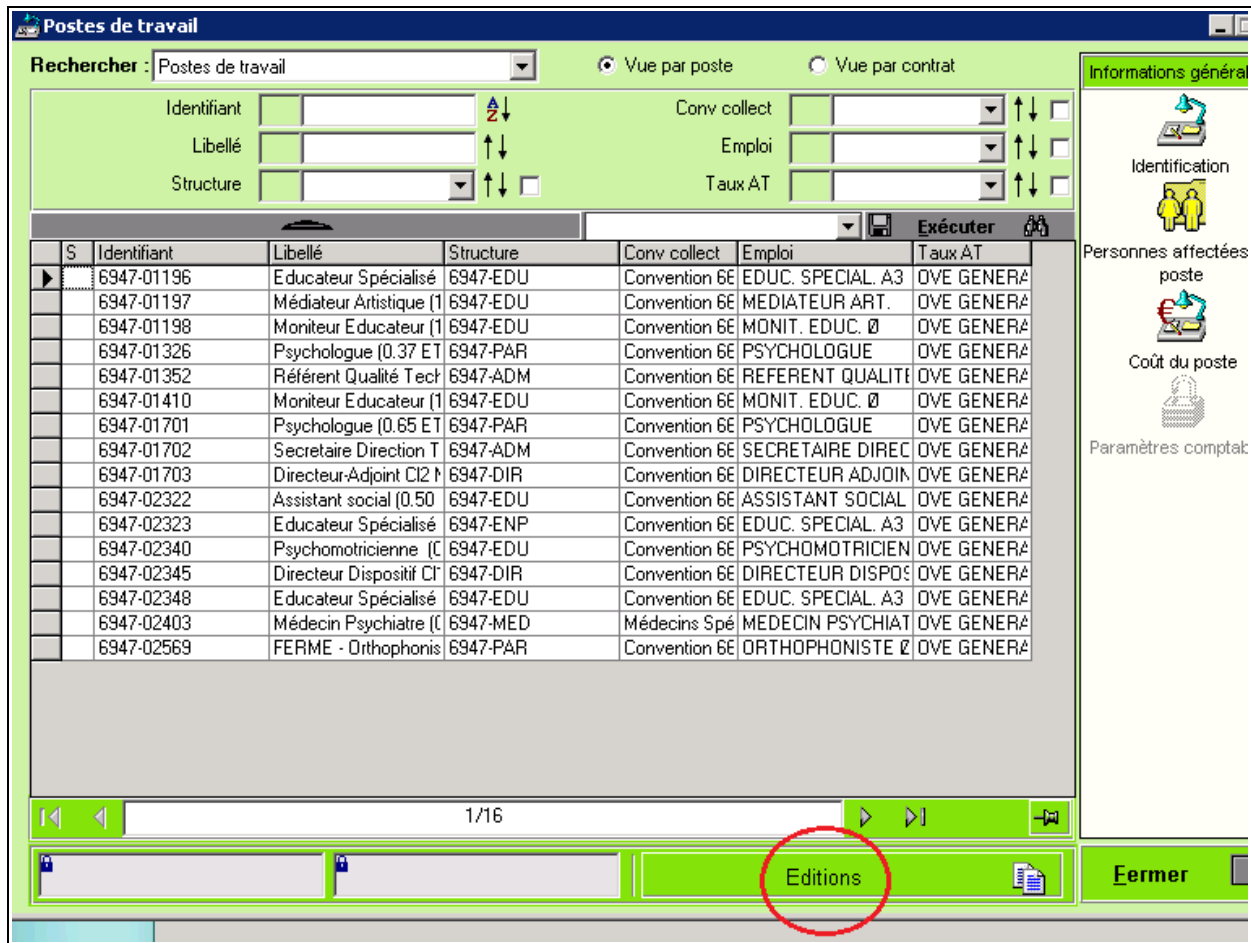
Dans le logiciel de paye-rh, utilisez le menu « Structures/Postes de travail de votre structure » :



Si les postes de travail ne s'affichent pas automatiquement, cliquez sur « Exécuter » :\*



Cliquez ensuite sur le menu « Éditions » situé en bas à droite de la palette :



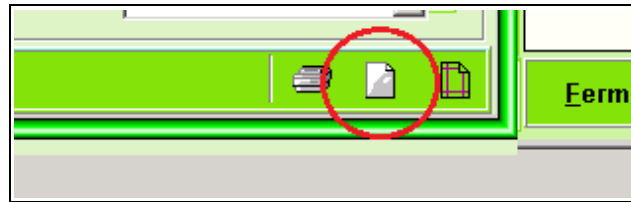
Choisissez le menu « Disponibilité des postes » en indiquant la date du jour de l'édition comme date de début et date de fin.

Cliquez aussi sur « Éditer tous les postes » et sur « Éditer les personnes affectées au poste ».

La mise à jour des postes se réalise de manière fréquente tout au long de l'année par le service RH : n'hésitez pas à réaliser cette édition à intervalle régulier et notamment en vue des réunions budgétaires avec la DG.

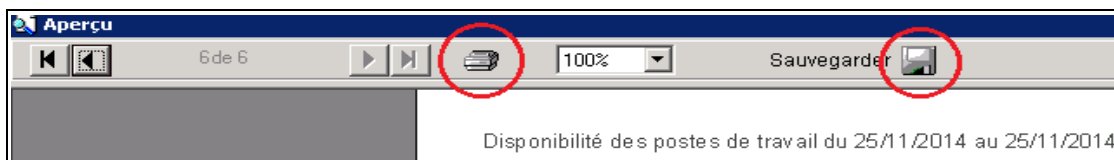


Lancer l'impression de votre sélection d'abord en aperçu d'écran par la commande située en bas en droite de l'écran :

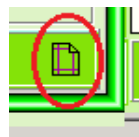


Vous obtenez alors à l'écran la liste des postes de travail ouverts à votre tableau des effectifs par la direction générale.

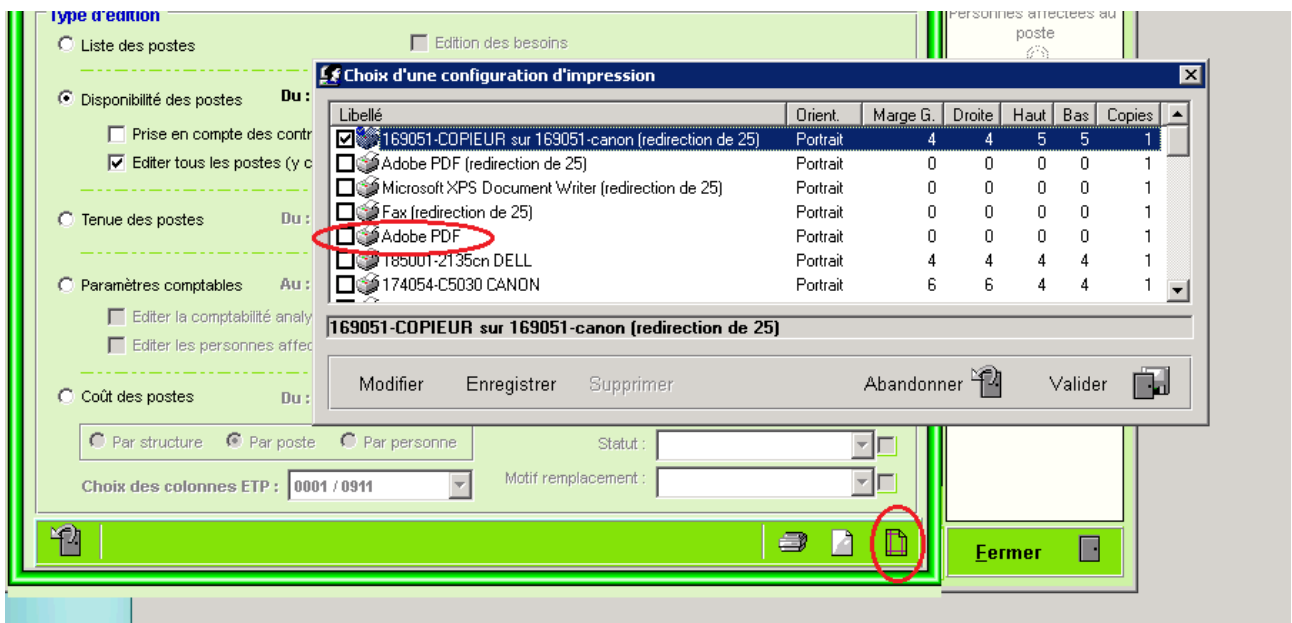
Une **édition papier** est ensuite accessible :



Pour une **édition pdf**, il convient d'abord de paramétrer l'imprimante en cliquant sur :



puis en optant pour l'impression pdf dans la liste des imprimantes, le fichier sera alors à enregistrer sur le serveur :



**Remarque importante:**

Avant d'être définitivement archivés, les postes de travail qui sont fermés doivent rester accessibles dans le logiciel l'année de leur fermeture et l'année suivante afin de permettre notamment les calculs de comptes administratifs et de GVT.

Ainsi, un poste fermé au recrutement, avant son archivage définitif par le service Rh, va rester apparent pendant deux ans.

Ces postes sont identifiables par la mention « FERME » qui apparaît dans leur libellé :

Identifiant poste	Libellé	Id Emploi	Libellé		
6947-02569	FERME - Orthophoniste (0.40 ETP)	ORTHOPHONISTE Ø	Orthophoniste		
	Du	Au	Besoin ETP	ETP tenu	ETP dispo
	25/11/2014	25/11/2014	0	0	0

Dans cet exemple, le poste n°2569 est un poste fermé. Ces postes ne sont pas utilisables, sont fermés au recrutement, et restent accessibles uniquement pour le calcul des dépenses réalisées et du GVT.