



Mode opératoire

Coût des postes de travail

Vaulx-en-Velin, le 9 octobre 2013

Le logiciel de gestion RH vous permet d'obtenir un état du coût des postes de travail ouverts par la direction générale pour votre structure.

Cet état présente les coûts salariaux, c'est à dire les salaires bruts, les charges patronales, les indemnités, versées à partir du bulletin de paye.

Attention, il ne s'agit que des dépenses de salaire enregistrées à partir de la paye. L'ensemble des autres dépenses enregistré dans le groupe 2 n'y figure pas.

Quels sont ces autres dépenses du groupe 2 ?

Il s'agit par exemple :

- des honoraires
- des factures d'intérim
- des charges de médecine du travail lorsqu'elles ne sont pas enregistrées par le biais d'une cotisation patronale

Par ailleurs, comme son nom l'indique, il ne s'agit que de dépenses, les recettes en atténuation n'y figurent pas.

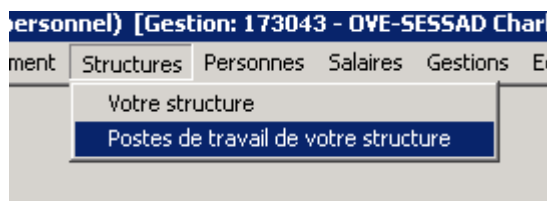
Ce n'est donc pas un suivi budgétaire que vous obtenez ; vous obtenez simplement le détail des dépenses de salaires bruts, de charges patronales, et d'indemnités enregistré dans la paye.

Comment procéder ?

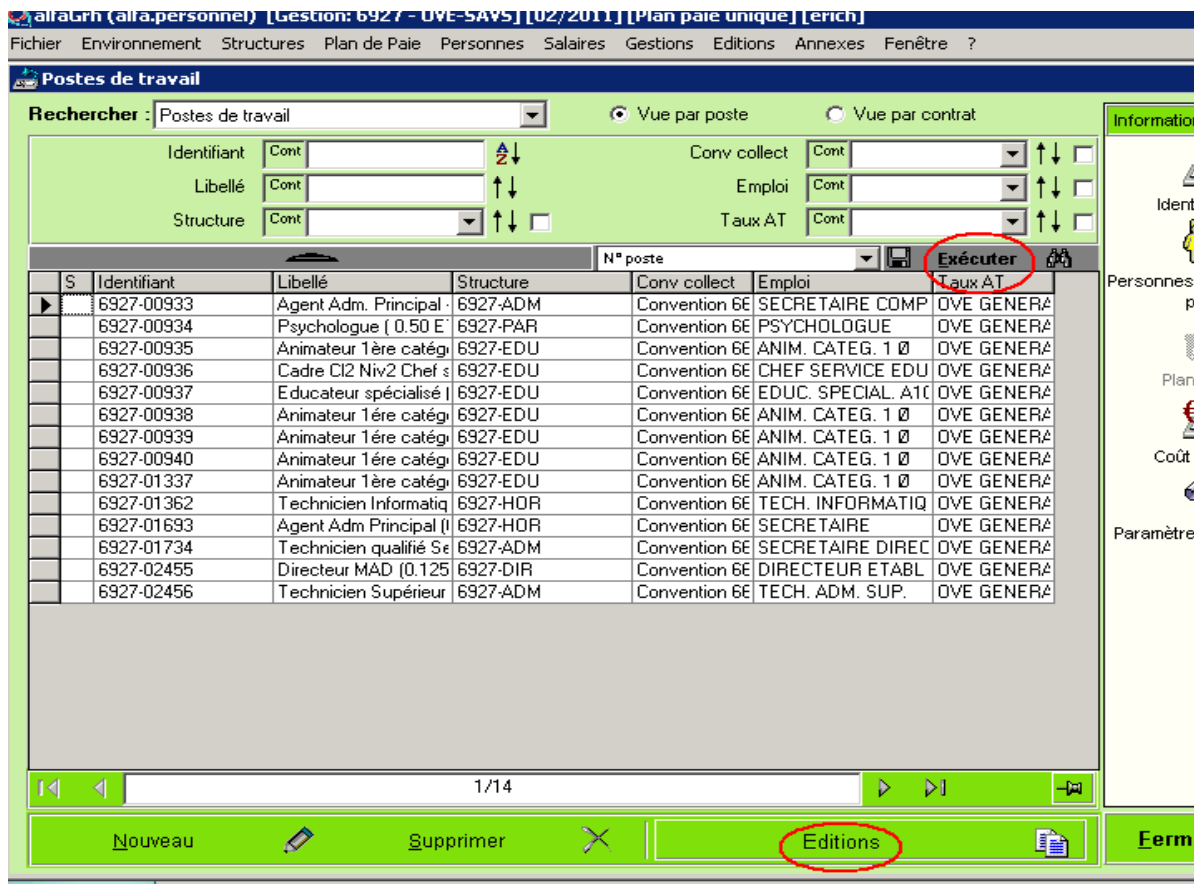
Dans Alfa Grh :

Structures

Postes de travail de votre structure



A partir de la palette qui apparaît, cliquez sur « Exécuter », vous obtenez la liste des postes de travail de votre structure.



Cliquez sur « Editions » pour voir apparaître une autre palette.

Sélectionnez l'édition du Coût des postes, en délimitant la période (Du / Au sous la forme MM/AAAA) et en choisissant le détail par personne : cliquez enfin sur l'icône Excel

